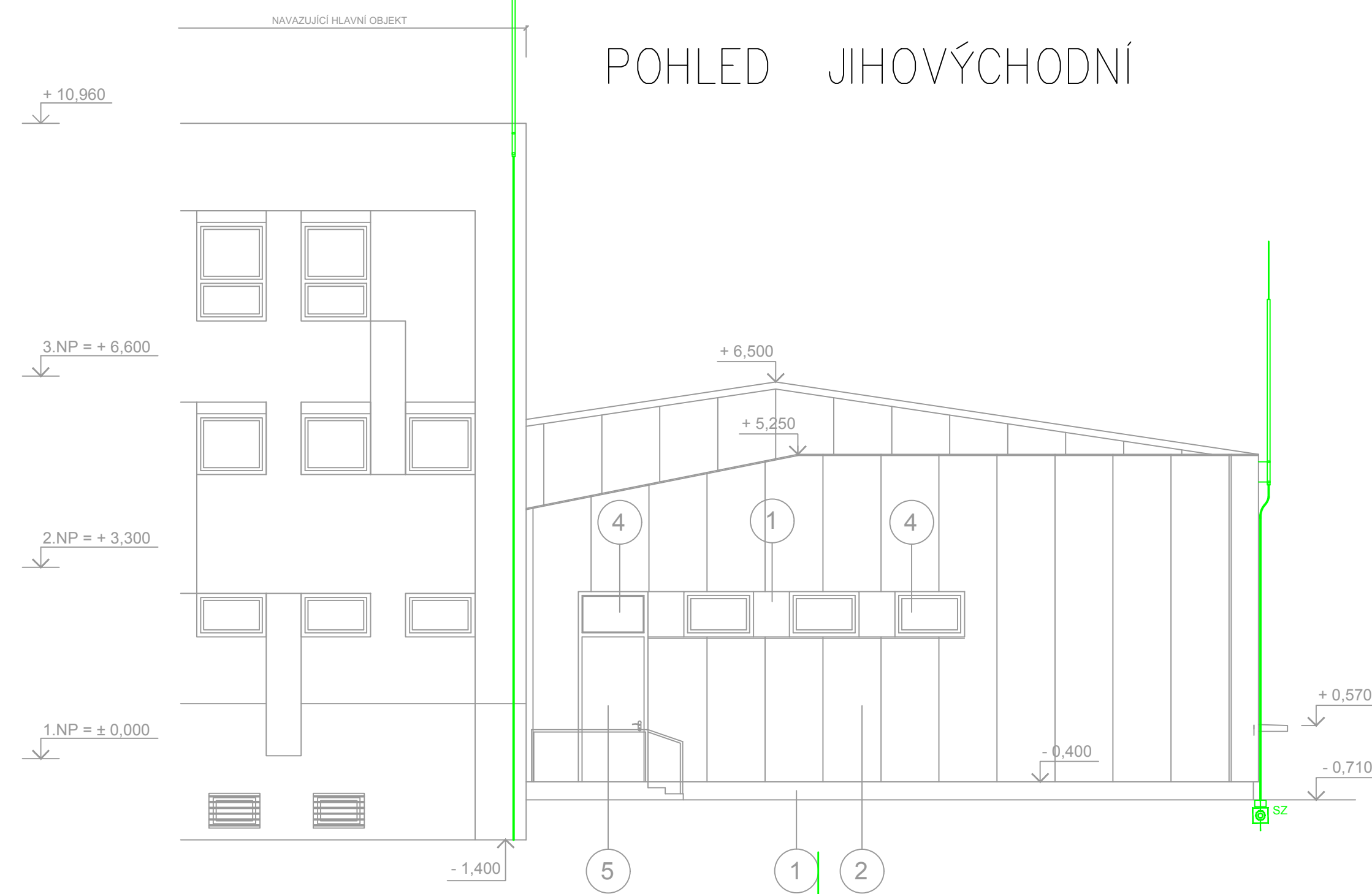


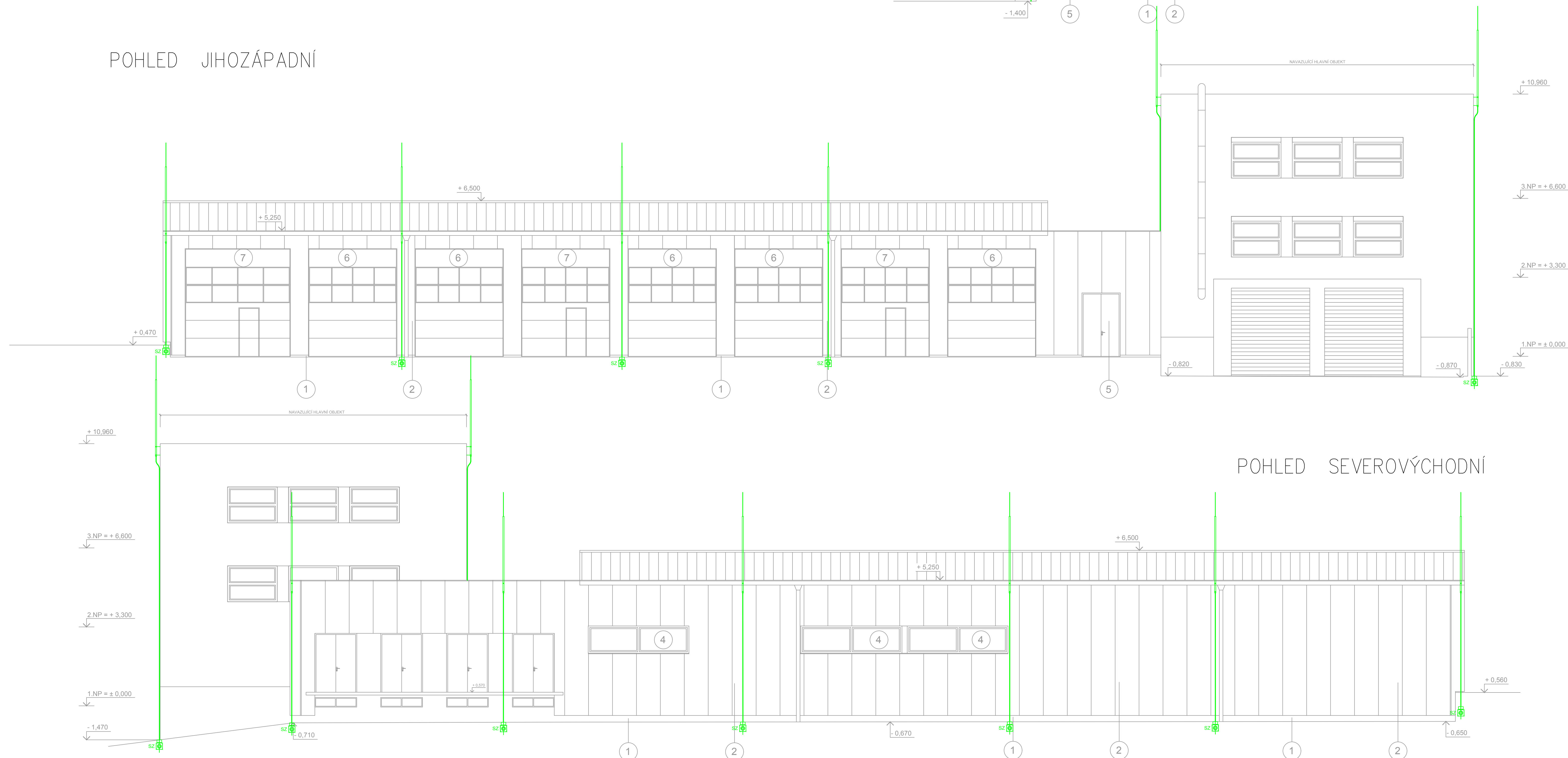
POHLED SEVEROZÁPADNÍ



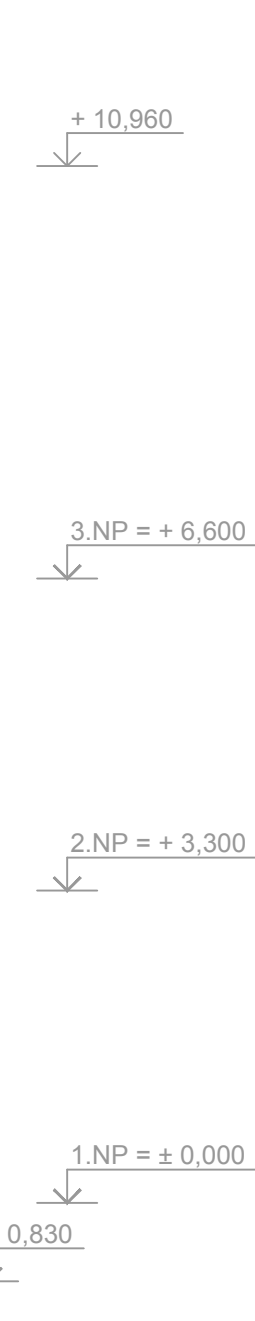
POHLED JIHOVÝCHODNÍ



POHLED JIHOZÁPADNÍ




POHLED SEVEROVÝCHODNÍ



**LEGENDA ZNAČEK:**

zemníci kuliatina 8mm AlMgSi na vhodných podpěrách  
pro psojení technologie VZT, pochozích roštů,  
potrubí a ostatních kovových prvků  
připojená vodičem Cu 50mm2 na svorkovnici HOP

**SZ** rozpojovací svorka v litinové chodníkové síťce DEHN 549001  
povrchového izolovaného svodu DEHN  
HVL S=75cm, síťka je umístěna v chodníku u paty budovy,  
max. cca 300 mm od středy  
nerez svorka Dehn pro spojení vedení CuL + praporce FeZn o t


 izol. podpora komplet sada DEHN iso combi  
 sestava sady:  
 stojna tr. 50 GFK / Al - dl. 3200 ± 105300 + hrot AL<sub>90</sub> dl. 1000 – 10507  
 se sverku MV<sub>105079</sub>  
 kotleno z boku do fiesidy objektu, výložník 0,3m

**UPOZORNĚNÍ:**  
TECHNOLOGIE VZT A DALŠÍ KOVOVÉ KONSTRUKCE NESPOJOVAT  
S JÍMACÍ SOUSTAVOU, ALE UZEMNIT NA SVORKU U51,  
KTERÁ JE VODIČEM Cu57mm NÁPOJENA NA HOP

**POZNÁMKA:**

Provést pospojování PA svorek, stínění HVI vodičů  
a veškerých kovových částí na síťce na HOP

**Převodník zemního zářiče :**  
podle ČSN 332000-5-54 ed 2 pro strojné základové zemniče,  
vodíče FeZn, užití v základní prostředí bet. mazanině v hloubce 50 mm  
nad základovou spirálou, R= max. 5 ohmů  
výstup zemních vodičů na povrch izolovat proti korozi podle ČSN 1  
práporce pro napojení vývodů z kvalitní 10mm FeZn

DEHNiso - set 4200



			ČÍSLO SOUPRAVY:
		PO PŘÍPOMÍNKOVÉM ŘÍZENÍ	
REVIZE Č.	DATUM	ZMĚNA	

**MCO** MORAVIA CONSULT Olomouc a.s.  
LEONARSKÁ 1085/8 , 779 00 Olomouc

tel.: +420 585 570 444  
ID schránky: kjee9md  
e-mail: moravia@moravia.cz  
<http://www.moravia.cz>

OBJEDNATEL  Správa železniční dopravní cesty, státní organizace  
v zastoupení: SZDC, s.o., Stavební správa východ, Nerudova 1, 772 58 Olomouc

[illegible]